

# Hi-MO X10

LONGI  
SOLAR

## LR7-60HVD

# 530~555M

- **Flexibilnější instalace**, vhodné pro svorky a schopné odolat vysokému mechanickému zatížení
- **Vysoká účinnost** se zlepšeným výkonem výroby energie
- **N-type TaiRay wafer a HPBC 2.0**: inovativní technologie, která zvyšuje spolehlivost produktu

HPBC  
2.0



30

30 let záruka za  
dodatečný lineární  
výkon

15

15 let záruka za  
materiály a  
zpracování

### Kompletní systémové a produktové certifikace

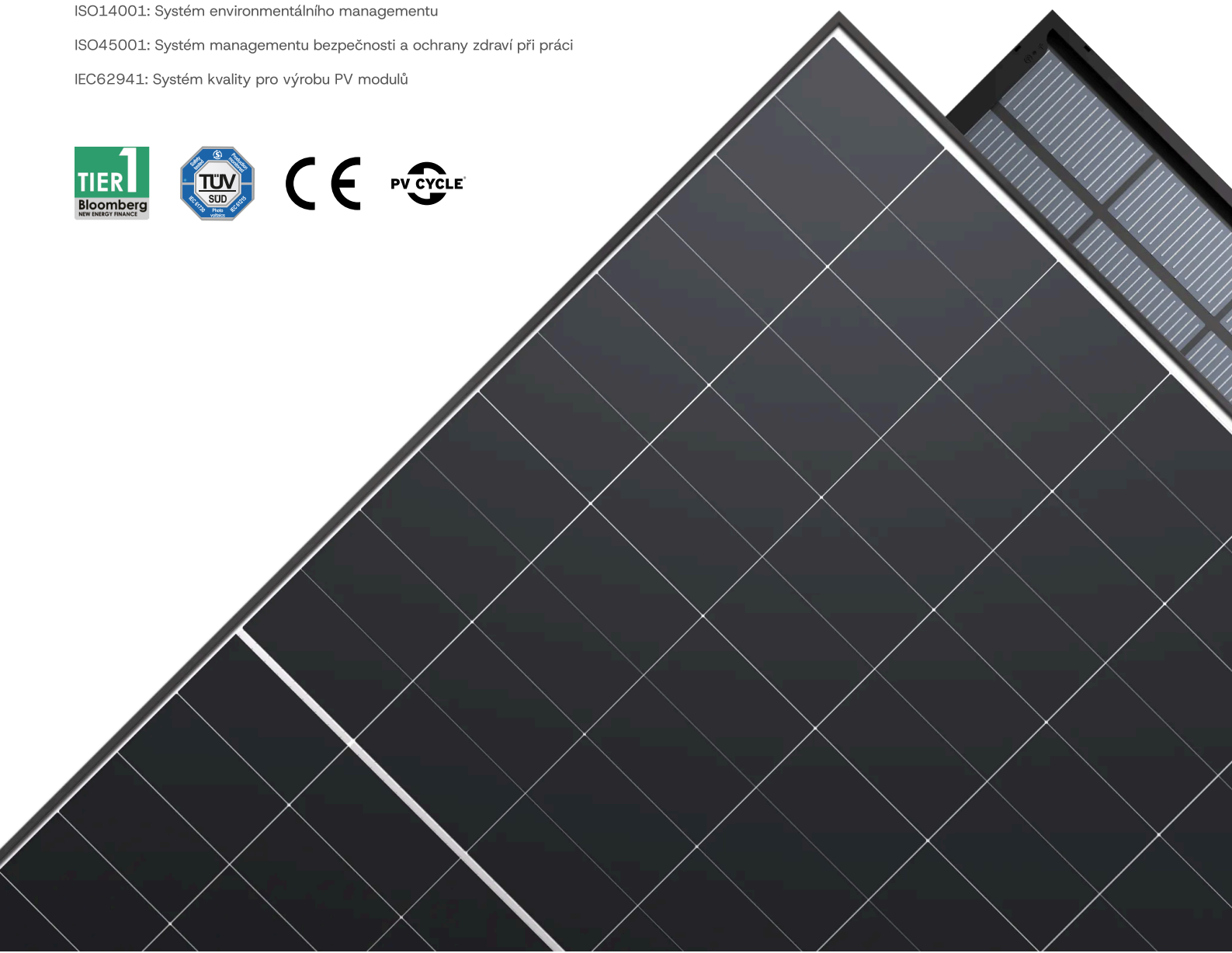
IEC61215, IEC 61730

ISO9001: Systém managementu kvality

ISO14001: Systém environmentálního managementu

ISO45001: Systém managementu bezpečnosti a ochrany zdraví při práci

IEC62941: Systém kvality pro výrobu PV modulů



**24.6%**  
MAXIMÁLNÍ  
ÚČINNOST MODULU

**0~3%**  
VÝKONOVÁ  
TOLERANCE

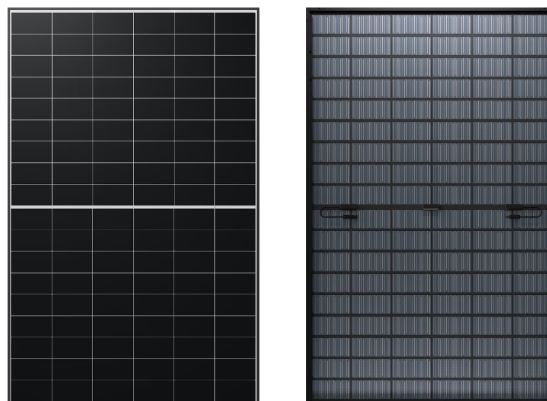
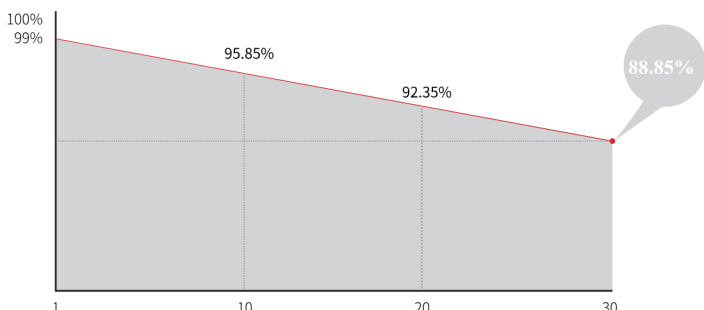
**1%**  
POPRVNÍ ROK  
SNÍŽENÍ VÝKONU

**0.35%**  
SNÍŽENÍ VÝKONU  
ROK 2-30

**BC-CELL**  
NIŽŠÍ PROVOZNI  
TEPLOTA

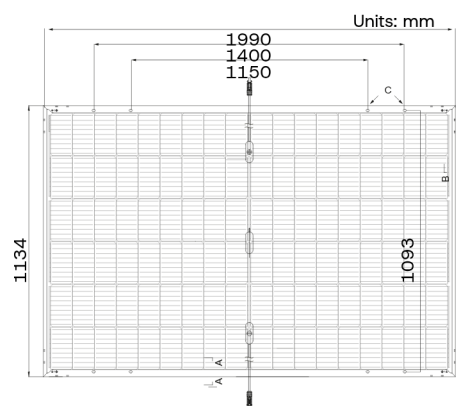
## Dodatečná hodnota

### 30 let záruka výkonu

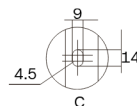


## Mechanické parametry

Orientace článků	120 (6×20)
Propojovací krabice	IP68, three diodes
Výstupní kabel	4mm <sup>2</sup> , +400, -200mm/±1400mm length can be customized
Sklo	Dvojitě sklo, 2,0+2,0 mm polotvrzené sklo
Rám	Černý eloxovaný rám z hliníkové slitiny
Hmotnost	28.5 kg
Rozměry	1990×1134×30mm
Balení	36 ks na paletě / 180 ks na 20'GP / 792 ks na 40'HC



**Tolerance:**  
Délka: ±2mm  
Šířka: ±2mm



## Elektrické vlastnosti

STC : AM1.5 1000W/m<sup>2</sup> 25°C

NOCT : AM1.5 800W/m<sup>2</sup> 20°C 1m/s

Testovací nejistota pro P<sub>max</sub> ± 3%

Typ modulu	LR7-60HVD-530M		LR7-60HVD-535M		LR7-60HVD-540M		LR7-60HVD-545M		LR7-60HVD-550M		LR7-60HVD-555M	
	STC	NOCT	STC	NOCT	STC	NOCT	STC	NOCT	STC	NOCT	STC	NOCT
Testovací podmínka	STC	NOCT	STC	NOCT	STC	NOCT	STC	NOCT	STC	NOCT	STC	NOCT
Maximální výkon (P <sub>max</sub> /W)	530	403	535	407	540	411	545	415	550	419	555	422
Napětí naprázdno (V <sub>OC</sub> /V)	44.95	42.72	45.05	42.82	45.15	42.91	45.25	43.01	45.35	43.10	45.45	43.20
Zkratový proud (I <sub>sc</sub> /A)	14.90	11.97	15.00	12.05	15.10	12.13	15.20	12.21	15.30	12.29	15.40	12.37
Napětí při maximálním výkonu (V <sub>mp</sub> /V)	37.17	35.32	37.27	35.41	37.37	35.51	37.47	35.60	37.57	35.70	37.67	35.79
Proud při maximálním výkonu (I <sub>mp</sub> /A)	14.26	11.42	14.36	11.50	14.45	11.58	14.55	11.65	14.64	11.73	14.73	11.80
Účinnost modulu (%)	23.5		23.7		23.9		24.2		24.4		24.6	

## Provozní parametry

Provozní teplota	-40°C ~ +85°C
Tolerance výstupního výkonu	0 ~ 3%
Maximální napětí systému	DC1500V (IEC)
Maximální hodnota sériové pojistky	30A
Jmenovitá provozní teplota článku	45±2°C
Třída ochrany	Třída II
Požární klasifikace	IEC Class C

## Mechanické zatížení

Front Side Maximum Static Loading	5400Pa
Maximální statické zatížení zadní strany	2400Pa
Test krupobití	25 mm krupy při rychlosti 23 m/s

## Teplotní hodnoty (STC)

Teplotní koeficient I <sub>sc</sub>	+0.050%/°C
Teplotní koeficient V <sub>oc</sub>	-0.200%/°C
Teplotní koeficient P <sub>max</sub>	-0.260%/°C